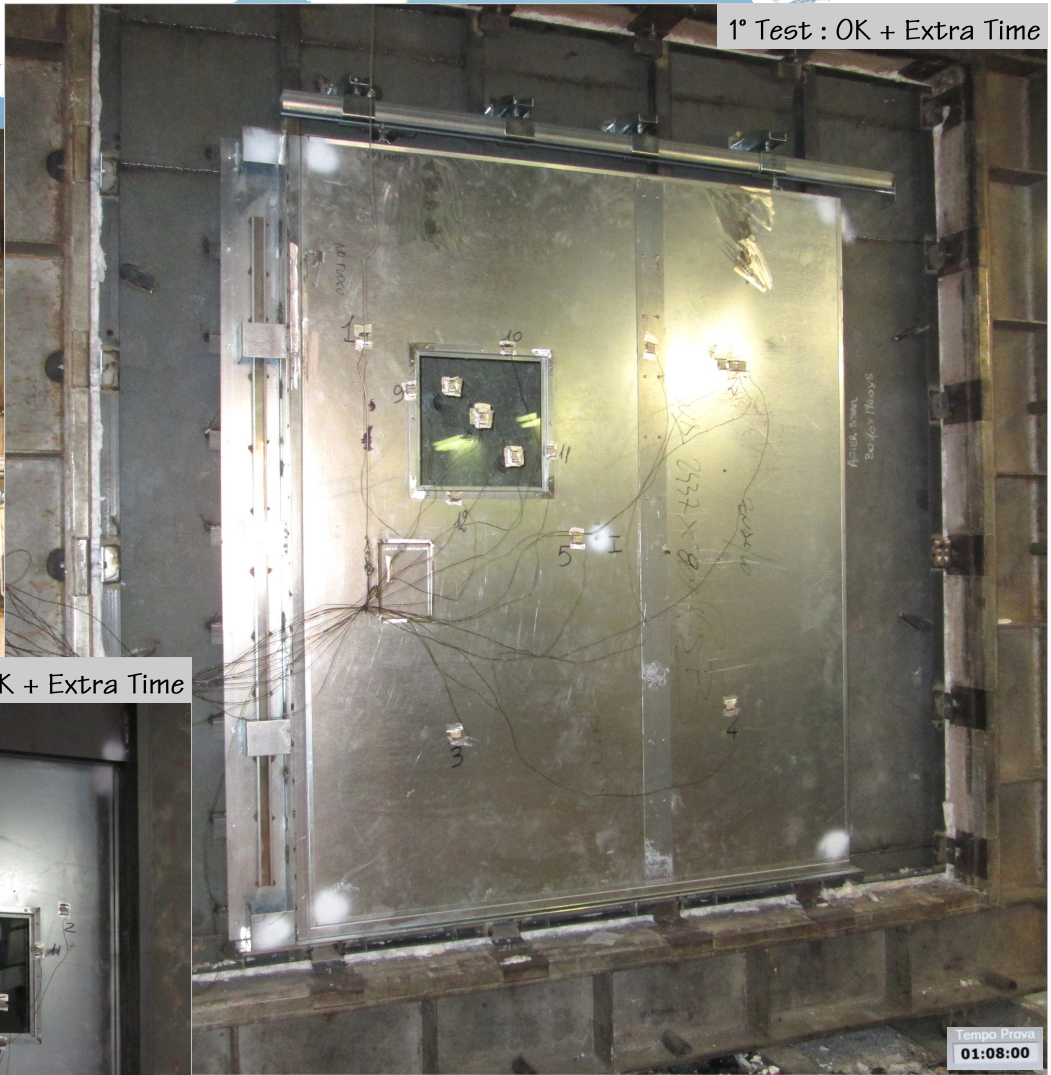




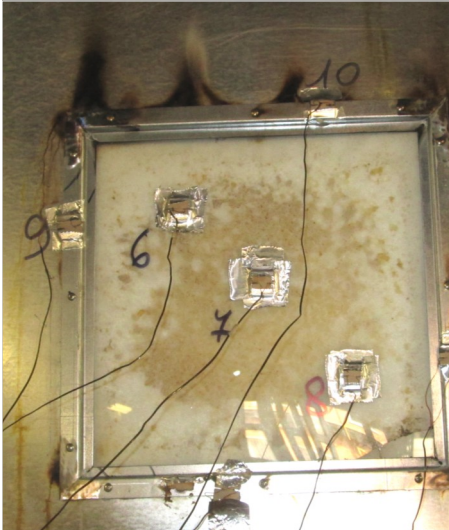
A60 SLIDING DOORS

P_1S-A60Y

Alcinav S.r.l.
 Via della Repubblica, 45/A
 54011 - Albiano Magra - Aulla (MS) - ITALY
 Tel.: +39 0187 415455
 FAX: +39 0187 415750
 www.alcinav.it - info@alcinav.it



1° Test : OK + Extra Time



2° Test : OK + Extra Time



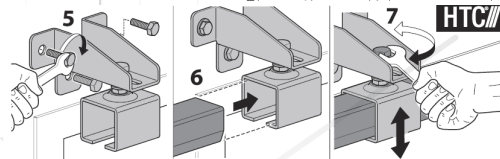
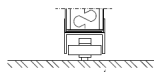
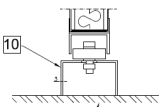
Tempo Prova
01:07:20

Tempo Prova
01:08:00

TIPI DI SOGLIE ALTERNATIVE / ALTERNATIVE THRESHOLD TYPES

Soglia tipo B/ Threshold type B

Soglia tipo C/ Threshold type C



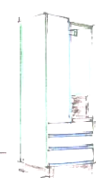
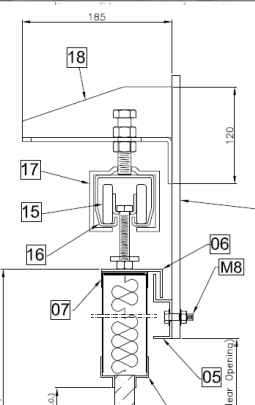
STANDARD FEATURES :

- IMO MED Certification A60 Rated Class
- Nr 2 Adjustable trolley
- Galvanized upper rail "high load"
- Closing device : counterweight + cable guide

- Lockset "Schwepper" or "R&C" (or without lockset)
- Standard painting powder coating RAL codes
- 2 type of sill configuration
- Carter for counterweight with upper and lower inspection hatch

OPTIONALS

- Square porthole (window)
- Round porthole (window)
- Noise reduction kit upper (counterweight)
- Noise reduction kit lower (lower guide roller)
- Carter for counterweight on upper + lower part (side)
- Automation kit ESD-01





A60 SLIDING DOORS

P_1S-A60Y

Alcinav S.r.l.
Via della Repubblica, 45/A
54011 - Albiano Magra - Aulla (MS) - ITALY
Tel.: +39 0187 415455
FAX: +39 0187 415750
www.alcinav.it - info@alcinav.it

A60 RATED CLASS SINGLE LEAF SLIDING DOOR

MAIN FEATURES

1. **Art. name:** P_1S-A60Y
2. **Reference international rules:** SOLAS 74/88 Chapter II-2/9 – European Directive 96/98/CE (MED) and further modifications.
3. **Classification:** A60 rated class fire door, non watertight.
4. **Maximum dimensions:** Clear Opening 1800x2300 mm.
5. **Door type:** single leaf, sliding type.
6. **Leaf construction:** sandwich type, steel foil – rock wool and calcium-silicate – steel foil
7. **Leaf thickness:** 56 mm.
8. **Leaf finishing types:**
 - Galvanized steel (rough)
 - RAL or NCS painted
 - PVC pre-coated (several finishing types)
9. **Weight:** ~ 195 Kg. The weight refers to the above dimensions (CO 1800x2300 mm). It includes upper rail, supports, leaf itself weight. That weight doesn't include leaf covers or any rail cover or counterweight cover.
10. **Leaf covering:** finishing cover on both the leaf sides available. Maximum applicable thickness : 3 mm.
11. **Door closing:** by counterweight and cable system. Closing speed adjustable by hydraulic brake device.
12. **Lock:** stainless steel, no vibrating, concealed on leaf thickness. Certified also without lock (only a concealed handle to operate the door).
13. **Upper Rail :** Galvanized profile suitable for heavy duty load
14. **Leaf frame finishing:** RAL or NCS painted or Stainless steel (satin or polished)
15. **Accessories on request :**
 - Window 400x400 mm
 - Porthole ϕ 400 mm
 - Inductive proximity sensor (remote close/open position detection).
 - Electro magnet to keep door open and releasible from wheelhouse or by local push button.
 - Noise reduction kit for counterweight in order to avoid noise/vibrations in open position
 - Noise reduction kit for lower guide in order to avoid noise/vibrations in open position



Certificato N° 8405/03/5

KIT DI AUSILIO APERTURA PORTE SCORREVOLI: Alcinav ESD-01

DESCRIZIONE TECNICA

Campo di applicazione: porte scorrevoli per applicazioni navali

Scopo del dispositivo:

Lo scopo del dispositivo **Alcinav ESD-01** è unicamente quello di costituire un ausilio all'apertura di una porta scorrevole ad anta singola senza alterarne le caratteristiche costruttive, le caratteristiche peculiari di resistenza passiva al fuoco, la dinamica e la logica di funzionamento.

Premettendo, infatti, che la porta nel suo utilizzo usuale è mantenuta in posizione "aperta" da un magnete di ritenuta, in caso di comando di chiusura, questa azione è garantita e attuata da un contrappeso facente parte della dotazione originale della porta (estraneo al dispositivo ESD-01); il sistema di scorrimento della porta, cavi, carrucole e rinvii, ovvero tutti i dispositivi originali facenti parte della dotazione standard della porta risultano inalterati dalla applicazione del kit.

Il dispositivo ESD-01 non partecipa (e non contrasta) alla chiusura della porta.

In caso di avaria, è possibile aprire la porta in modalità manuale, come prevede l'utilizzo standard della porta.

Il dispositivo è, in definitiva, da intendersi come un kit ausiliario e non pregiudica il funzionamento della porta in modalità manuale.

Logica di funzionamento:

Nella condizione di porta "chiusa" l'utente preme un "pulsante" di apertura posto su una superficie fissa (a lato della porta e non facente parte della stessa) per avviare ESD-01 e aprire la porta; il pulsante è di tipo bistabile, pertanto una volta azionato, la porta continua ad aprirsi fino alla sua apertura massima dove è posizionato un finecorsa che interrompe l'azione disattivando il dispositivo e causando la chiusura, in maniera autonoma (mediante l'azione del contrappeso), della porta.

Variante 1: può essere applicato un timer che interrompe l'alimentazione del dispositivo ad un tempo prestabilito causando la richiusura della porta.

Variante 2: ESD-01 può essere azionato da uno switch posto nella bocchetta della serratura, attivato dal contatto con lo scrocco della serratura.

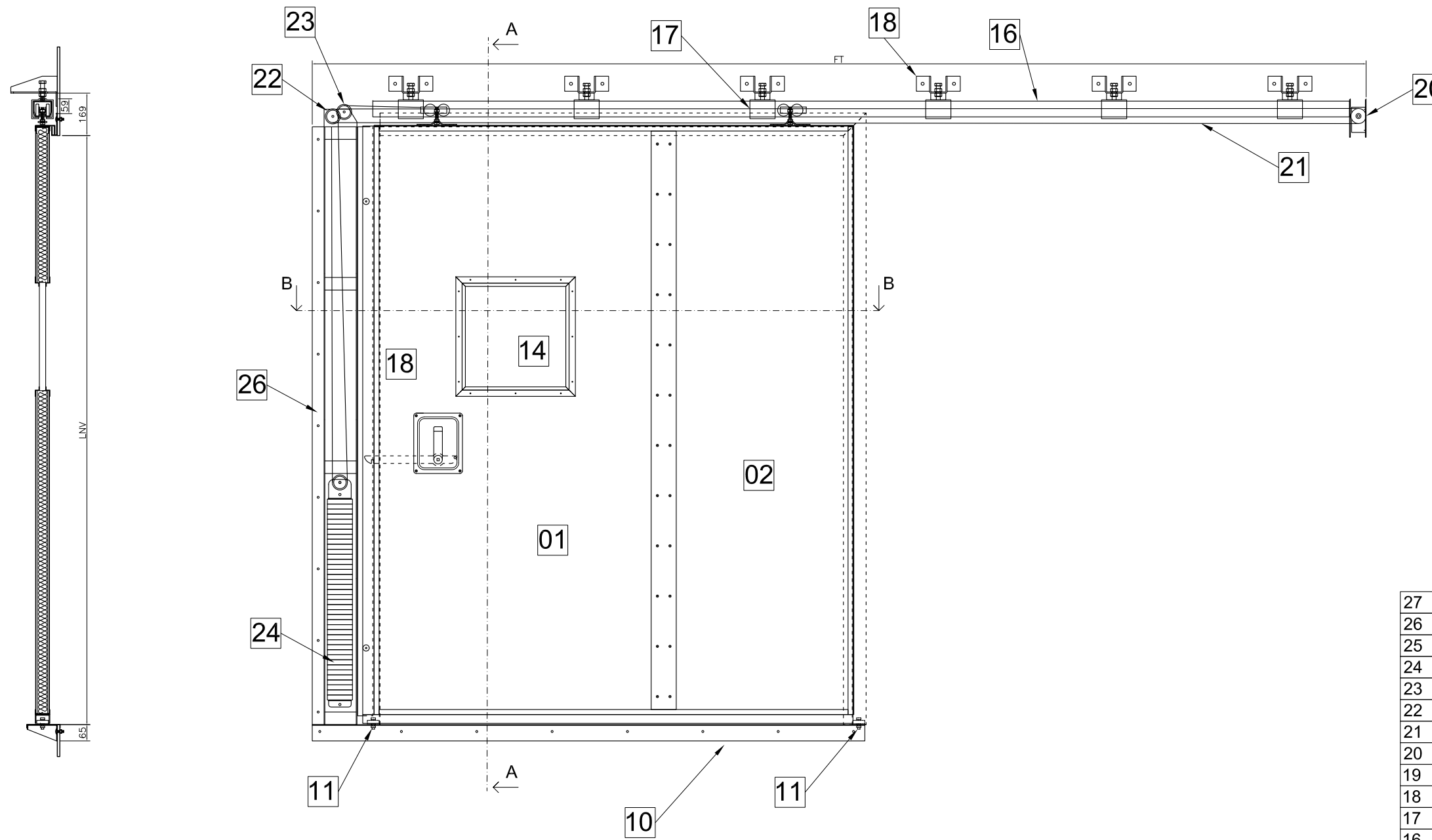
Variante 3: l'azionamento può avvenire tramite controllo remoto: radiocomando (variante da confermare).

Alcinav S.r.l.

Via della Repubblica, 45/A54011 - Albiano Magra - Aulla (MS) Tel.: +39 0187 415455 - FAX: +39 0187 415750

www.alcinav.it - info@alcinav.it

P.IVA 01207360452 - R.E.A. 121784 - C.S.: 80.000,00 i.v.



NOTA 1: il fissaggio del controtelaio alla paratia è realizzato mediante bulloni M8; in alternativa è possibile realizzare un collegamento saldato tramite cordoni di saldatura di lunghezza 60 mm e passo 300 mm.
Note 1: the door frame is fixed by means of bolts M8; as alternative, the fixing can be performed by fillet welding (length 60 mm - pitch 300 mm).

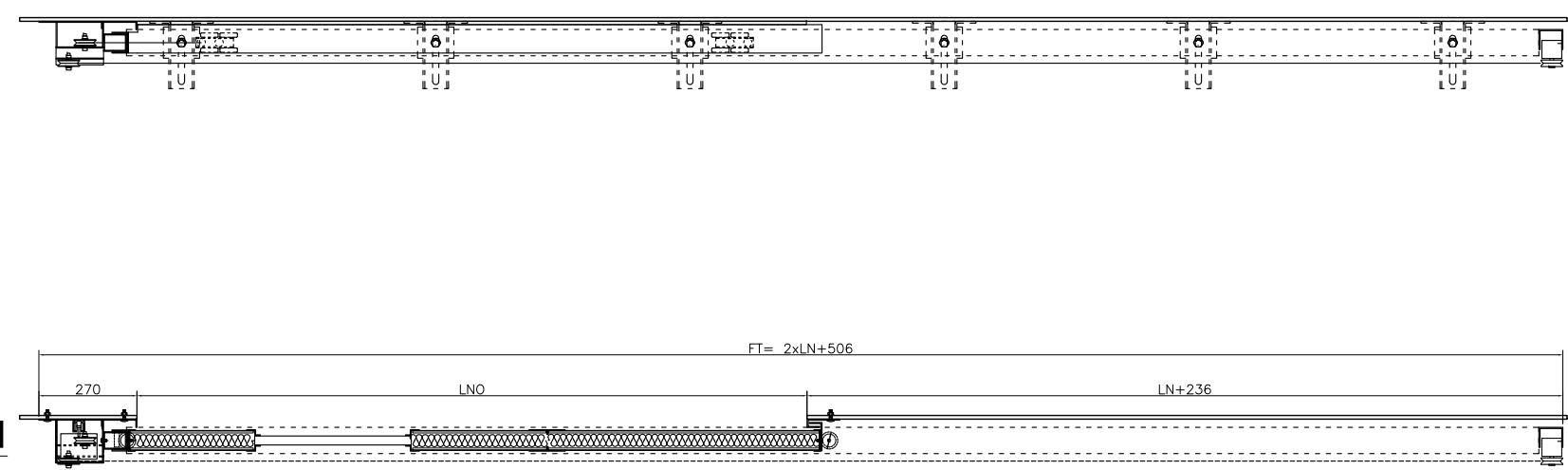
NOTA 2: la serratura può essere applicata anche priva del sistema di aggancio o può essere del tutto eliminata.
Note 2: the door can be used with the unlatched lock or in alternative it can be used without lock.

NOTA 3: in disegno sono rappresentate le dimensioni massime di certificazione in larghezza e altezza della luce netta (L.N. 1800x2300 mm). Tuttavia, ai sensi della circolare IMO MSC.1/Circ.1273, la porta potrà essere prodotta in esemplari con una dimensione fino al 15% maggiore di quella testata.
Note 3: the drawing represents the certificated maximum clear open dimensions of the door (C.O. 1800x2300 mm). Anyway, referring to IMO MSC.1/Circ. 1273, the door can be manufactured with one dimension 15% larger than the certified door.

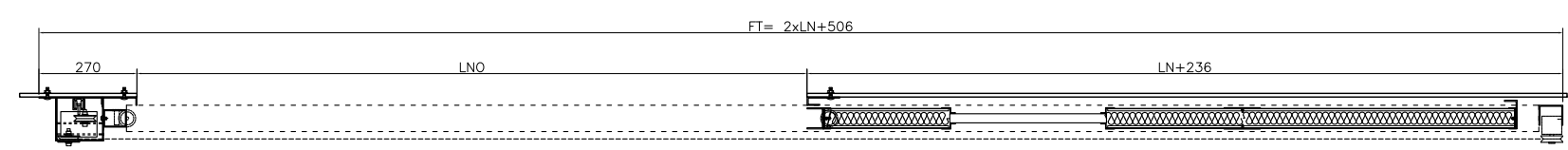
NOTA 4: sono applicabili tre tipologie di soglia A, quella in disegno, oltre alle varianti B e C.
Note 4: three kinds of threshold are available: A (represented in the drawing) and alternatives B and C.

27	Coprisoglia inox lucido sp. 1.2 mm / cover stainless steel polished
26	Montante telaio/ Vertical door frame
25	Guida contrappeso/ Counterweight guide
24	Contrappeso/ Counterweight
23	Puleggia di rinvio contrappeso/ Idle pulley of counterweight system
22	Puleggia di rinvio / Idle pulley
21	Cavo di frenatura anta / Breking system wire rope
20	Freno idraulico a forza regolabile / Adjustable force breaking system
19	Set serratura+maniglie+placche / Set lock+escutcheons+handles
18	Staffa di supporto / Supporting profile
17	Profilo di sostegno per binario / Supporting profile for rail
16	Binario di scorrimento / Rail
15	Carrello (nr. 2 unità) / Trolley (nr. 2 units)
14	Finestrino (L.N. 400x400 mm - sp. 25 mm) / Window (C.O. 400x400 mm - thick. 25 mm)
13	Telaio finestrino / Window frame
12	Coibente / Insulation
11	Cuscinetto a rotolamento di guida / Guide rolling bearing
10	Soglia (tipo A. Varianti B e C in alternativa) / Threshold (type A. Type B and C as alternative)
09	Profilo inferiore di guida / Guide bottom profile
08	Profilo tagliafuoco anteriore anta / Leaf front fire proof profile
07	Fascetta / Trimlist
06	Profilo tagliafuoco solidale all'anta / Movable fire proof profile
05	Profilo tagliafuoco a paratia / Bulckhead fire proof profile
04	Montante di scontro / Front shutter
03	Profilo di battuta regolabile / Adjustable shutter profile
02	Giunto (per larghezze anta < 1150 mm) / Leaf joint (for leaf width > 1150 mm only)
01	Anta / Door leaf

CLOSED POSITION



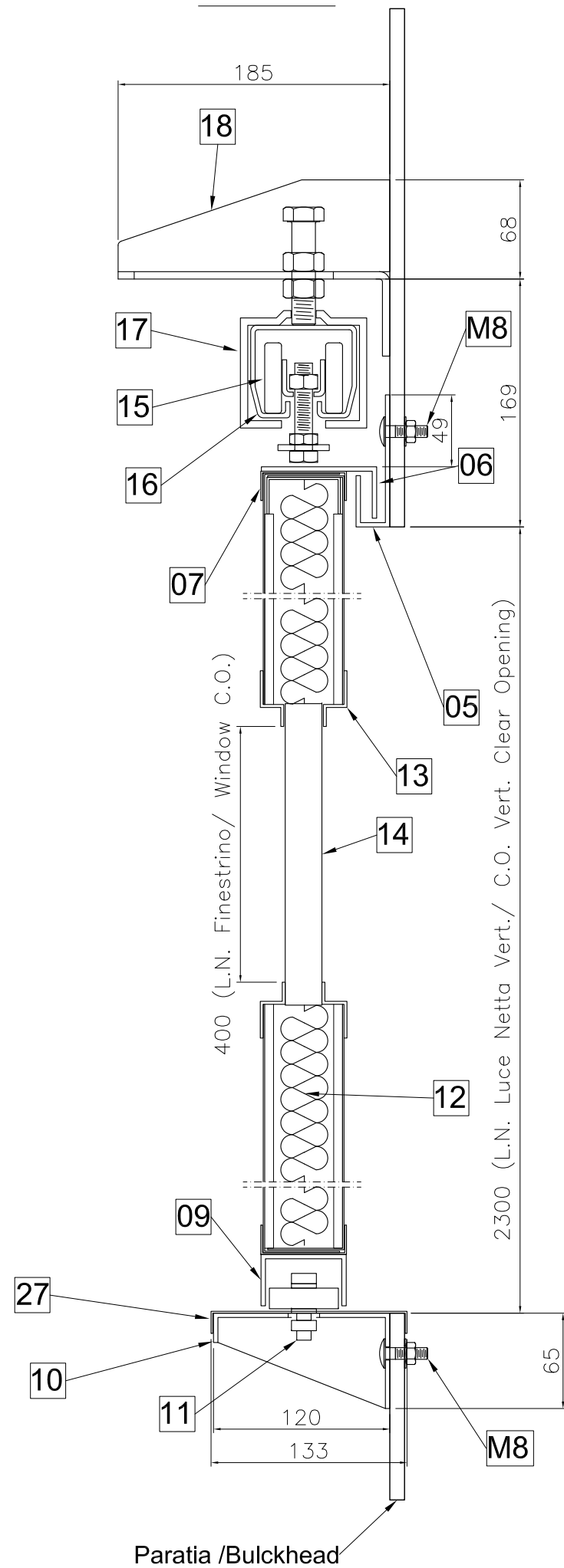
OPEN POSITION



B - B

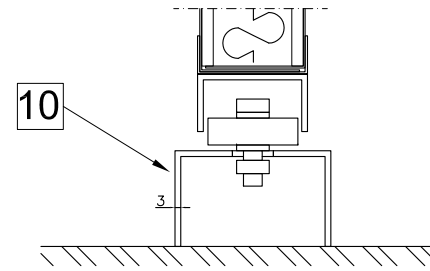
02	31/01/2017	Modifica profili tagliafuoco fissi, soglia, montante di contro	Battistini
01	24/10/2016	Correzione Refusi	Gessa
00	14/09/2016	PRIMA EMISSIONE	Battistini
REV.	DATE:	DESCRIZIONE / ISSUE	APPROVED
		Alcinav SRL Via della Repubblica 45/A ALBIANO MAGRA (MS) ITALY TEL : +39 0187 415455 FAX : +39 0187 415750 www.alcinav.it - info@alcinav.it	COMMITTENTE/BUYER: _____ Costruzione/Ship Name: _____ Titolo / Title: Porta A60 scorrevole / A60 class rated sliding door [P_1SL-A60Y]
		Foglio/Sheet: 1 di 2	Disegno # / Drawing #: 2016_C8888.5_001_01_CL
		Commissa/Job: _____	Scala / Scale: 1:10 - 1:2

A - A

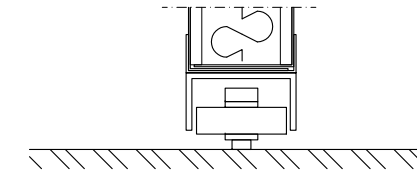


TIPI DI SOGLIE ALTERNATIVE / ALTERNATIVE THRESHOLD TYPES

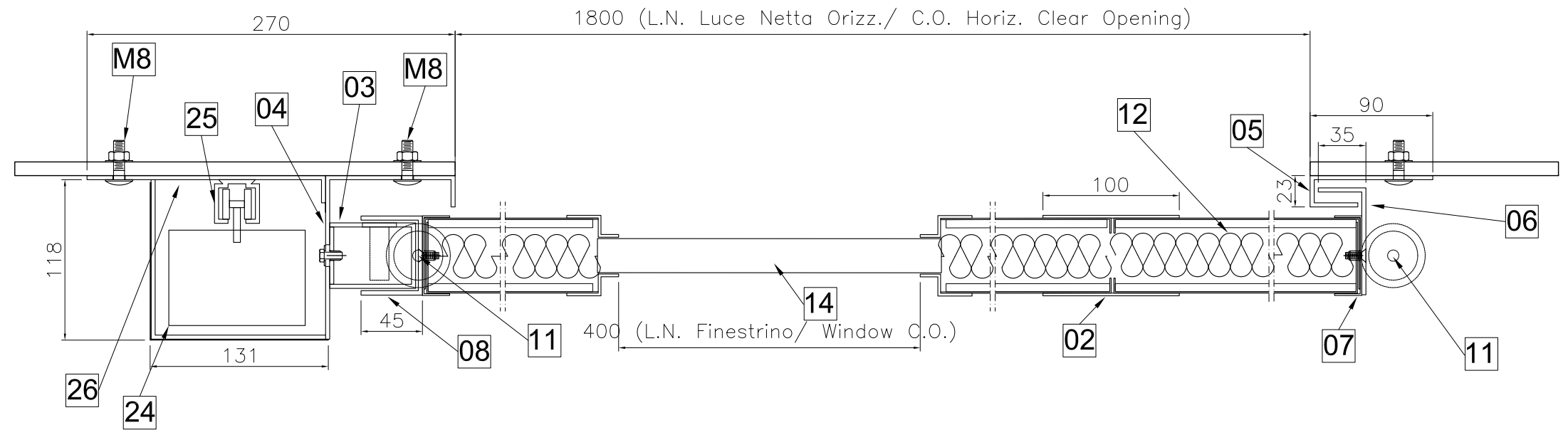
Soglia tipo B/ Threshold type B



Soglia tipo C/ Threshold type C



B - B



02	31/01/2017	Modifica profili tagliafuoco fissi, soglia, montante di contro	Battistini
01	24/10/2016	Correzione Refusi	Gessa
00	14/09/2016	PRIMA EMISSIONE	Battistini
REV.	DATE:	DESCRIZIONE / ISSUE	APPROVED
		Commitente/Buyer: ALBIANO MAGRA (MS) ITALY Costruzione/Ship Name: Porta A60 scorrevole / A60 class rated sliding door [P_1SL-A60Y]	Foglio/Sheet: 2 di 2 Disegno # / Drawing #: 2016_C8888.5_001_01_CL Commessa/Job: Scala / Scale: 1:10 - 1:2
Via della Repubblica 45/A ALBIANO MAGRA (MS) ITALY TEL : +39 0187 415455 FAX : +39 0187 415750 www.alcinav.it - info@alcinav.it			

Paratia / Bulckhead



Certificato N° 8405/03/5

Composizione del kit e funzionamento:

Il kit di ausilio ESD-01 è costituito dai seguenti componenti principali :

- a. Motoriduttore trifase (4 Poli)
- b. Frizione elettromagnetica lamellare
- c. Tamburo scanalato doppia sede
- d. Tensionatore regolabile a molla
- e. Quadro elettrico (completo di sensore di fine corsa in apertura, inverter monofase)
- f. Pulegge di rinvio
- g. Staffe di supporto
- h. Cavo di traino
- i. Cavo tensionatore
- j. Finecorsa

Si veda il disegno allegato. Il cuore del dispositivo ESD-01 è costituito dal motoriduttore (a) e dal tamburo scanalato a doppia sede (c) fra i quali è interposta una frizione elettromagnetica lamellare (b) calettata su albero lento del motoriduttore (a). Quando il dispositivo è azionato, la frizione elettromagnetica (b), eccitata, trasmette il moto al tamburo (c) che avvolge il cavo d'acciaio (h) collegato all'anta causandone il movimento di apertura.

Il tamburo (c) ha due sedi: una per contenere il cavo di traino (h) e l'altra per contenere il cavo tensionatore (i) collegato all'elemento tensionatore regolabile a molla (d). Il tensionatore evita il bando del cavo (h).

Durante la fase di chiusura dell'anta, non essendo attivo il dispositivo, la frizione (b) ruota folle, non trascinando il tamburo (c) e di conseguenza non costituendo un impedimento al movimento dell'anta stessa.

Il motoriduttore deve essere collegato ad un quadro elettrico (e), posto anche in posizione remota, all'interno del quale è posto un inverter che garantisce la possibilità di regolare la velocità di apertura.

Se necessario, il quadro elettrico può essere equipaggiato con un gruppo di continuità (UPS) per permettere l'operatività anche in assenza dell'alimentazione elettrica principale.

Il motoriduttore è sostenuto da staffe di supporto (g). La posizione di questo e del tensionatore (d) possono essere variate a seconda degli spazi disponibili, grazie all'installazione di pulegge di rinvio (f), non rappresentate a disegno. Il disegno, avendo fini illustrativi, rappresenta una situazione di installazione ideale.

Variante: il tamburo (c) può essere sostituito con un pignone che ingrana con una catena che sostituisce il cavo di traino (h). Ciò fa sì che non sia più necessario il tensionatore (d) e di conseguenza il cavo (i).

Alcinav S.r.l.

Via della Repubblica, 45/A54011 - Albiano Magra - Aulla (MS) Tel.: +39 0187 415455 - FAX: +39 0187 415750

www.alcinav.it - info@alcinav.it

P.IVA 01207360452 - R.E.A. 121784 - C.S.: 80.000,00 i.v.



Certificato N° 8405/03/5

Questa variante è attualmente in fase di studio e la sua applicazione potrebbe essere limitata alle sole situazioni favorevoli.

Alcinav S.r.l.

Via della Repubblica, 45/A54011 - Albiano Magra - Aulla (MS) Tel.: +39 0187 415455 - FAX: +39 0187 415750
www.alcinav.it - info@alcinav.it
P.IVA 01207360452 - R.E.A. 121784 - C.S.: 80.000,00 i.v.



Certificato N° 8405/03/5

AUXILIARY DEVICE KIT FOR SLIDING DOORS OPENING PURPOSE: Alcinav ESD-01

TECHNICAL DESCRIPTION

Field of application: sliding doors for naval applications.

Scope of the device:

Alcinav ESD-01 device only aims to be an aid to a single leaf sliding door opening, without modify its main features, passive fire resistance and the mode of operation.

Assuming that the door is hold in open position by means of remote controlled electro-magnet during usual operation mode, in an emergency case the door closing is granted and performed by the counterweight, which is part of the door original equipment. The door sliding system, steel ropes, pulleys and all the original equipments of the door are not modified by the ESD-01.

It doesn't facilitate (and it doesn't contrast) the door closing.

In case of failure of the ESD-01, the door can be manually operated, according to the door standard operational mode.

Finally, ESD-01 has to be considered as an aid device and it doesn't compromise the standard operational mode of the door.

Operational mode:

Starting from the condition of door closed (ex. in emergency case), the User presses a button on the wall, just close to the door in order to start the EDS-01 and to open the door.

Since the switch is bistable type, once the door starts to open, it goes on until it is totally opened; in that position a limit switch is placed. When the door gets in touch with it the ESD-01 is turned off and the door mechanically closes by means of the counterweight.

Alternative 1: a timer which stops the ESD-01 device after an established period can be applied.

Alternative 2: ESD-01 can be turned on by an activation switch placed on the door striker plate by means of the touch of the door latch.

Alternative 3: ESD-01 can be remotely switched on by means of a radio remote control (to be confirmed).

Alcinav S.r.l.

Via della Repubblica, 45/A54011 - Albiano Magra - Aulla (MS) Tel.: +39 0187 415455 - FAX: +39 0187 415750

www.alcinav.it - info@alcinav.it

P.IVA 01207360452 - R.E.A. 121784 - C.S.: 80.000,00 i.v.



Certificato N° 8405/03/5

ESD-01 kit composition and how it works:

ESD-01 is composed by the following main elements:

- a. Three-phase gearmotor (4 Poles)
- b. Electro-magnetic lamellar clutch
- c. Double grooved, cable winding drum
- d. Adjustable spring tensioner
- e. Electrical panel (with limit switch, single-phase frequency converter 230V)
- f. Pulleys
- g. Supports
- h. Steel made pulling wire
- i. Steel made tensioning wire
- j. Limit switch

Please look at the attached drawing. The core of the ESD-01 device is made by the gear-motor (a), the cable winding drum (c) and the electro-magnetic lamellar clutch which is placed between. The clutch is connected to the slow shaft of the gear-motor by means of chocking.

When the ESD-01 runs, the electro-magnetic clutch (b) drives the cable winding drum (c) which rolls up the pulling wire (h). The wire pulls the door leaf and it opens.

The winding drum (c) has two grooves: one for the polling cable (h) and the other one for the tensioning cable (i); the tensioning cable (i) avoid the loosening of the pulling wire.

During the door closing operation, since ESD-01 is not running, the electro-magnetic clutch (b) is idle and it doesn't run the winding drum (c), so not to contrast the leaf movement.

The gear-motor (a) has to be connected to an electric panel (e) which could be placed in a remote position. A frequency converter is placed into the electric panel, in order to adjust the the door opening speed.

If necessary a UPS (Uninterruptible Power Supply) too can be installed into the electrical panel, in order to grant the electrical feeding of the device ESD-01 even if the main feeding system was out of order.

The gear-motor is supported by supporting clamps (g). The position of the gear-motor and of the tensioner can be changed and adjusted according to the installation layout and the disposable place, thanks to the idler pulleys (f), not present in the drawing.

Since the drawing has illustrating purpose, it represents one ideal installation situation.

Alcinav S.r.l.

Via della Repubblica, 45/A54011 - Albiano Magra - Aulla (MS) Tel.: +39 0187 415455 - FAX: +39 0187 415750

www.alcinav.it - info@alcinav.it

P.IVA 01207360452 - R.E.A. 121784 - C.S.: 80.000,00 i.v.

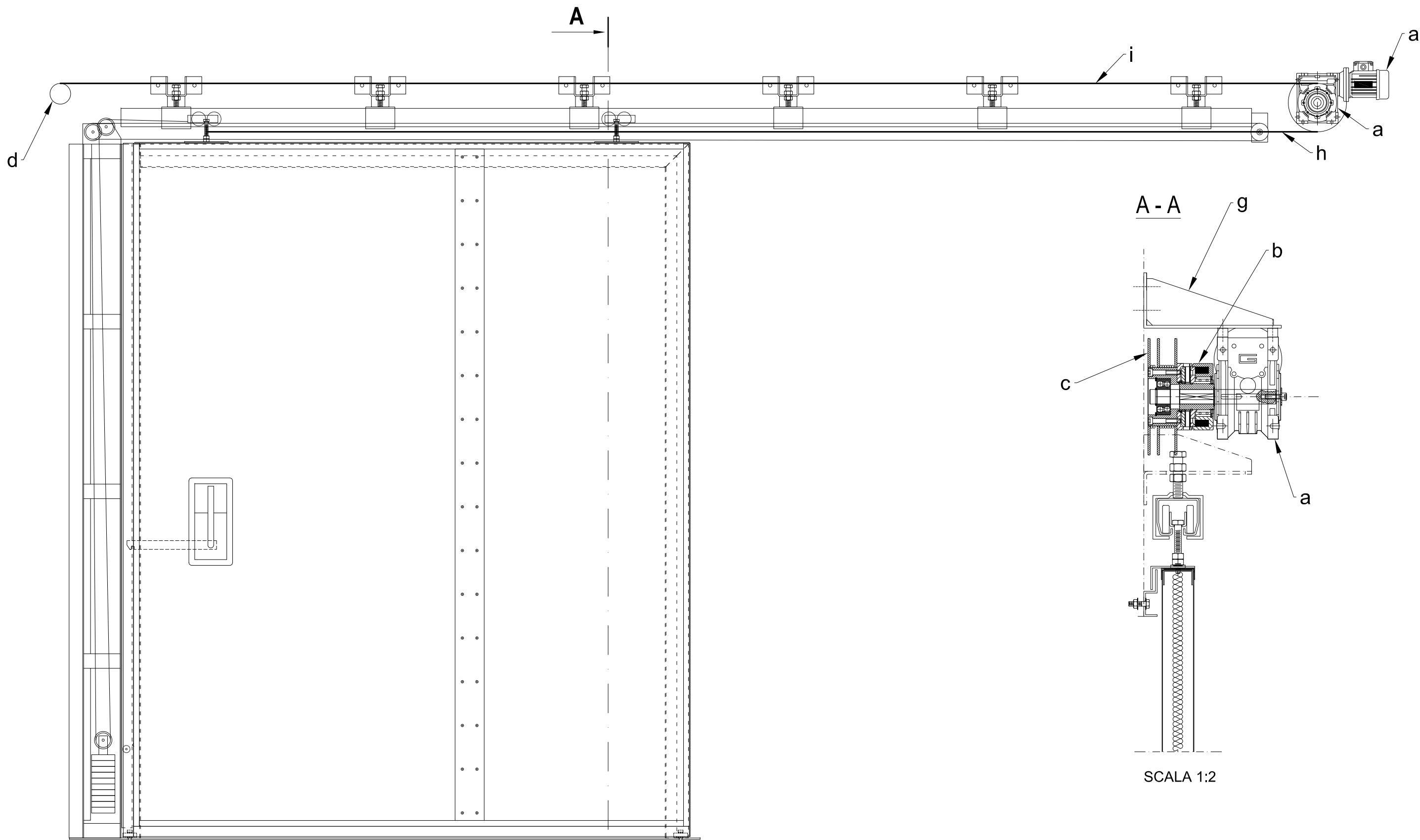


Certificato N° 8405/03/5

Alternative: the winding drum (c) could be replaced by a system pinion – chain. The chain replaces the pulling cable (h). In such a case the tensioner (d) and the tensioning cable (i) are no more needed. That alternative is now on designing phase and maybe it could be applied in a few cases only.

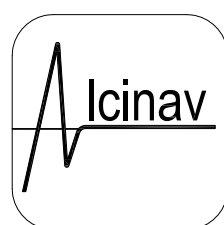
Alcinav S.r.l.

Via della Repubblica, 45/A54011 - Albiano Magra - Aulla (MS) Tel.: +39 0187 415455 - FAX: +39 0187 415750
www.alcinav.it - info@alcinav.it
P.IVA 01207360452 - R.E.A. 121784 - C.S.: 80.000,00 i.v.



A →

00	22/07/2015	PRIMA EMISSIONE		
REV.	DATE:	DESCRIZIONE / ISSUE		APPROVED
		Committente/Buyer: -----	Disegno # / Drawing # : _____	
		Costruzione/Ship Name: -----	Commessa/Job: _____	Scala / Scale : _____
		Titolo / Title: Kit ausiliario di movimentazione per porta scorrevole ESD-01		



ALCINAV SRL
 Via della Repubblica 45/A
 ALBIANO MAGRA (MS) ITALY
 TEL : +39 0187 415455
 FAX : +39 0187 415750
 www.alcinav.it - info@alcinav.it